

**ALDISPLAYS®**

Creative Displaysysteme aus einer Hand - seit 1995

# ALDISPLAYS SHOP





# Außenwerbung

## Hinweisbeschilderung

Für jeden Bedarf die richtige Lösung - Individuelle Fertigung

### Hinweisbeschilderung und Werbeschilder:

Wir gestalten Ihre Werbebotschaft **für den Außenbereich**. Von der hochwertigen Variante (Aluminium-Infoboard mit innenliegendem Stahlrahmen) bis zum einfachen Parkplatzschild (Aluminium-Blech). Wir fertigen **Ihre Hinweisbeschilderung** für den Außenbereich individuell nach **Ihren Vorstellungen**.

Wir liefern unsere Hinweisbeschilderung als **Standgestell für Fundamentmontage in Grünflächen** (mit einem oder zwei verzinkten Standrohren), **mit Bodenplatten** für die Montage auf vorhandenen Betonfundamenten oder zur **Wandmontage**. Die Infoboards und Hinweisschilder können optional mit **unseren bewährten Klapprahmen** ausgestattet werden.

**Auf Wunsch** können Sie auch **unser Full-Service-Paket** in Anspruch nehmen: Produktion, Folienbeschriftung oder Digitaldruck, Anlieferung, Fundamentarbeiten und Montage.



Hinweisschild mit Edelstahl-Standrohren



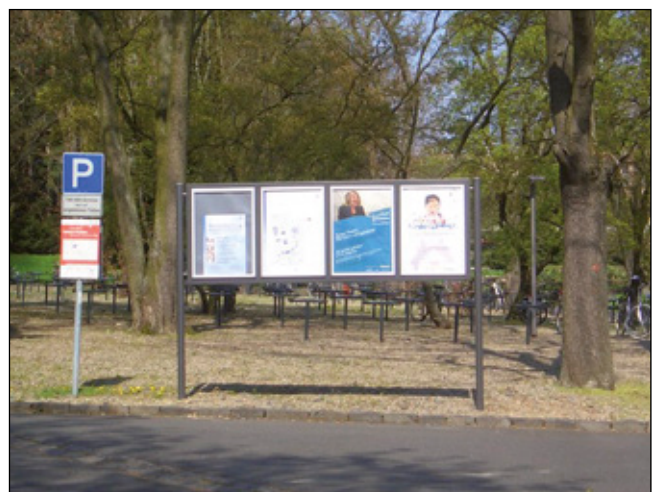
Hinweisschild mit Edelstahl-Standrohren



Einseitiges Hinweisschild 1.000 x 800 mm mit verzinkter Stahl-Unterkonstruktion



Hinweisschild (1.500 x 1.500 + 1.500 x 500 mm) mit Edelstahl-Standrohren



Infoboard mit vier einseitig aufgesetzten Klapprahmen (DIN A1) auf freistehendem Standgestell



# Hinweisbeschilderung



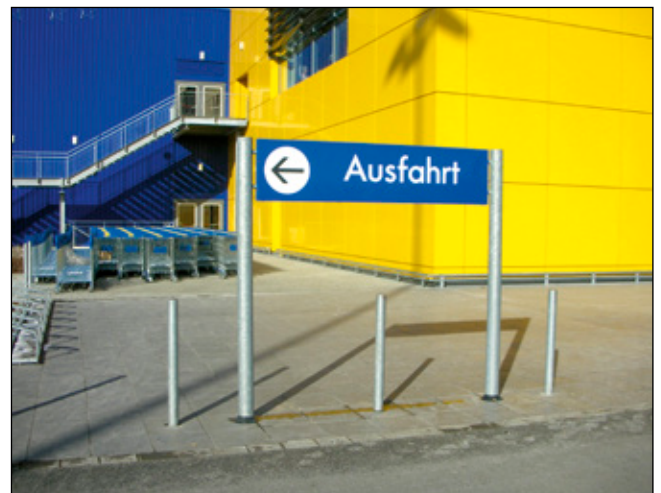
Hinweisschild 500 x 1.000 mm mit verzinkter Stahl-Unterkonstruktion



Infoboard mit beidseitig aufgesetzten Klapprahmen (3.000 x 1.500 mm) auf freistehendem Standgestell



Hinweisschild (2.000 x 2.000 + 2.000 x 500 mm) zur Fundamentmontage, doppelseitig beschriftet



Hinweisschild 2.000 x 500 mm mit verzinkter Stahl-Unterkonstruktion



Infoboard mit beidseitig aufgesetzten Klapprahmen (2.400 x 1.600 mm) auf freistehendem Standgestell



Hinweisschild 1.00 x 500 mm mit verzinkter Stahl-Unterkonstruktion





# Außenwerbung

## Leuchttransparente

Individuelle Fertigung nach Ihren Vorgaben

Rahmen aus **Aluminium-Hohlkammerprofil** alu-silberfarbig eloxiert, wahlweise mit opaler **Transparenschale** (Haube), eingelegter **Plexiglasscheibe** (opal, weiß) oder mit umlaufendem **Aluminium-Klapprahmen**.

**Komplett anschlussfertig**; vorbereitet für die **Wandmontage** (einseitig) oder als **Auslegertransparent** (doppelseitig) mit entsprechenden Wandhalterungen. Die Ausführungen sind abhängig von der gewünschten Größe und dem Einsatzzweck.

Wir fertigen alle Leuchttransparente **individuell nach Ihren Vorgaben** - Format, Ausführung und Farbe! Auf Wunsch bieten wir auch unsere **Aussen-Leuchtkästen mit LED-Technik** an - auch in Sonderformaten und als Einzelstück (in Abhängigkeit von Ihrem Formatwunsch).

Unsere Werbeplyone für den Außenbereich werden anschlussfertig vorbereitet. Die Lieferung erfolgt ohne Zuleitung und Stecker. Die Montage muss von einem Elektro-Fachmann durchgeführt werden.



Leuchttransparent mit umlaufendem Klapprahmen



Leuchttransparent mit umlaufendem Winkelrahmen



Auslegertransparent mit beidseitigem Winkelrahmen



Leuchttransparent, einseitig, mit seitlichem Einschub



Leuchttransparent, doppelseitig, mit seitlichem Einschub



Auslegertransparent mit beidseitiger Opalhaube



# Leuchtkästen / Pylone



## Werbepylone

Hochwertige Werbepylone für den Außenbereich

**Hochwertige Ausführung** aus **stranggepressten Aluminium-Profilen**; silber eloxiert oder nach RAL pulverbeschichtet – wahlweise in **elliptischer oder gerader Form** erhältlich.

Ausführung mit innenliegender **Stahlunterkonstruktion**, inkl. angeschweißten Flanschplatten zur Befestigung auf Betonfundamenten – **beleuchtete oder unbeleuchtete Version - individuell gefertigt** nach Ihren speziellen **Format-, Ausführungs- oder Farb-Vorgaben!**

**Auf Wunsch** bieten wir Ihnen selbstverständlich **unseren Komplett-Service (Anlieferung, Fundamentarbeiten und Montage)** an.

Unsere Werbepylone für den Außenbereich werden anschlussfertig vorbereitet. Die Lieferung erfolgt ohne Zuleitung und Stecker. Die Montage muss von einem Elektro-Fachmann durchgeführt werden.



Werbepylon, 1.200 x 3.000 mm, gewölbt



Werbepylon, 800 x 2.000 mm, gewölbt

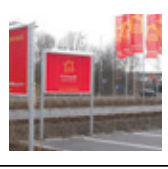


Werbepylon, 600 x 1.500 mm, gewölbt



Werbepylone, 1.000 x 2.500 mm, gewölbt





# Außenwerbung

## Fahnenmasten

Hochwertige Fahnenmasten in diversen Höhen

**Aluminium-Fahnenmasten** mit innenliegender Leinenführung: Für **Aufbauhöhen** von **6 mtr. - 8 mtr. über Boden** liefern wir unsere Fahnenmasten standardmäßig zur Montage in einer **Bodenhülse** (im Lieferumfang enthalten). Fahnenmasten mit einer **Höhe von 10 und 12 mtr.** erhalten Sie bei uns mit einem Kippgelenk und entsprechender Bodenverankerung. Alle Fahnenmasten sind auch mit Ausleger lieferbar.

### Unser Full-Service-Paket:

Produktion, Digitaldruck, Anlieferung, Fundamentarbeiten und Montage.



Mastkappe mit Rotor



Bediengehäuse



Sicherheitsmasten (12 mtr. über Boden) mit Kippgelenk



Fahnenmasten (6 mtr. über Boden)



Fahnenmasten (8 mtr. über Boden)

# Fahnenmasten



## Mobiler Fahnenmast

Unsere mobile XL-Variante

**Teleskop-Fahnenmast mit Ausleger** und 4-teiligem Kunststofffuß (4 x 20 ltr. Wasser befüllbar) - **einfacher zu transportieren** und **leichter zu tragen** als schwere einteilige Systeme.

**Geeignet für den Außeneinsatz** bei Windgeschwindigkeiten bis zu ca. 45 km/h (der **Ausleger ist drehbar gelagert** und baut somit kaum Windlast auf).

**Der mobile Fahnenmast** ist ideal für **Parkplatzpromotion, Messeauftritte** o.ä. - mobil, leicht auf- und abzubauen und mit großer Fernwirkung. Die Lieferung erfolgt **inkl. Transporttasche**.

Auf Wunsch bieten wir auch unser **Full-Service-Paket** an:  
Mobiler Fahnenmast, inkl. Werbefahne



4-teiliger Kunststofffuß (befüllbar mit 4 x 20 ltr. Wasser, einfach zu transportieren und vor Ort befüllbar)



Mobiler Fahnenmast inkl. Werbefahne 110 x 330 cm



Teleskop-Fahnenmast ausziehbar bis max. 5,50 mtr. Höhe



Ausklappbare Standfüße mit Verbindung zum Kunststofffuß



ZENTRALE IN DEUTSCHLAND

**ALDISPLAYS® GmbH**

Paul-Henri-Spaak-Straße 17-19  
D-51069 Köln

Telefon: (+49) 221 / 968 448-0

Telefax: (+49) 221 / 968 448-88

E-Mail: info@aldisplays.de

Web: www.aldisplays.de

VERTRETUNG IN ÖSTERREICH

**ALDISPLAYS® GmbH**

Telefon: +49 221 968 448 0

Telefax: +49 221 968 448 88

Email: info@aldisplays.at

Web: www.aldisplays.at

VERTRETUNG IN DER SCHWEIZ

**ast Display + Design GmbH**  
Repräsentanz der ALDISPLAYS® GmbH

Pfadackerstrasse 9  
CH-8957 Spreitenbach

Telefon: +41 56 41 830 10

Email: info@aldisplays.ch

Web: www.aldisplays.ch

